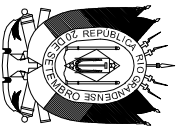


**LEGENDA:**

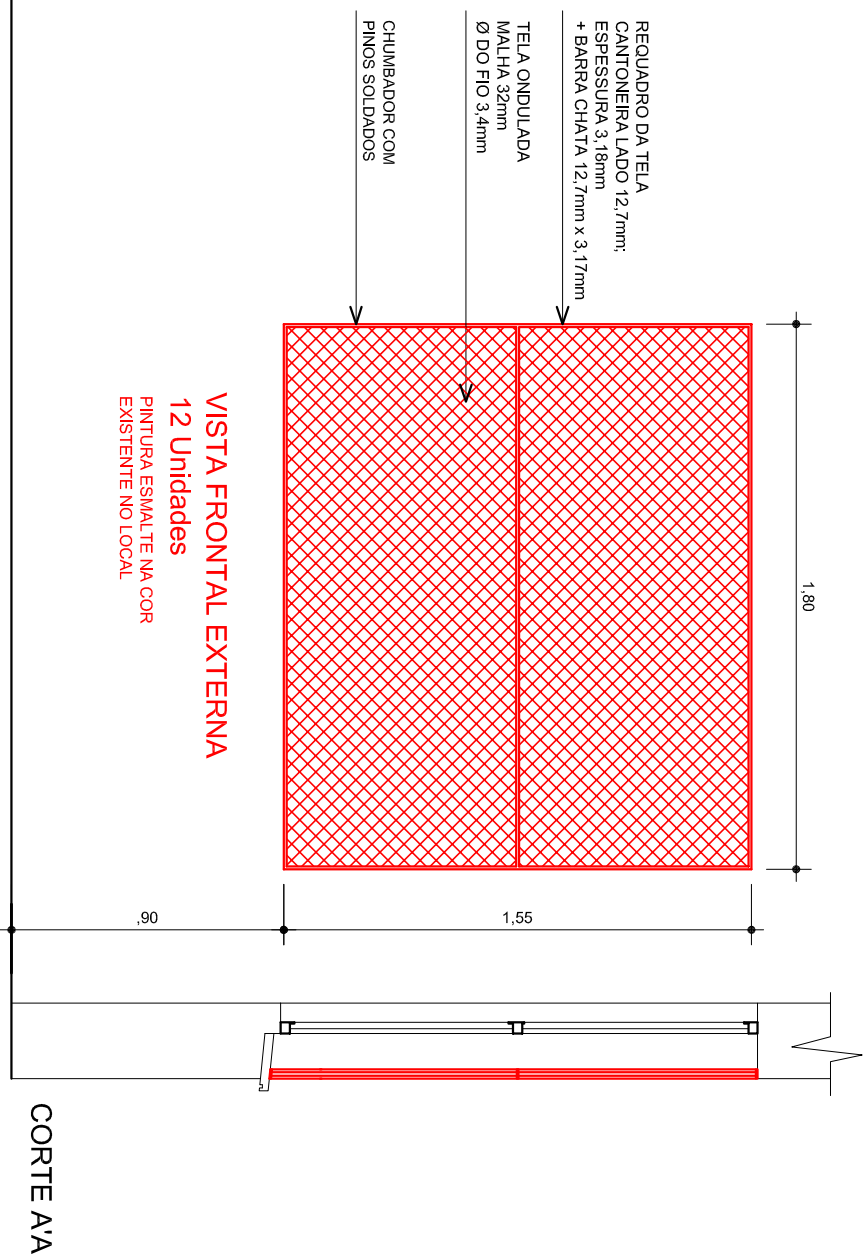
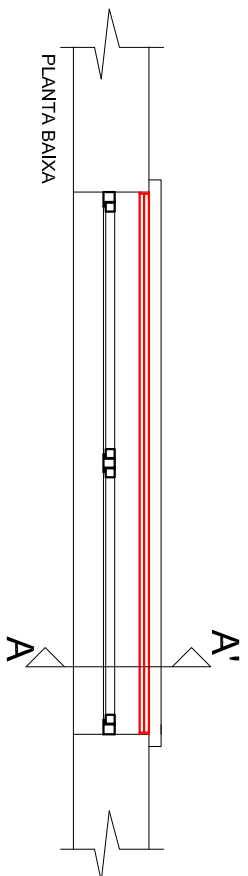
- GRADES EXISTENTES
- GRADES EXTERNAS A INSTALAR  
1,80x1,55/0,90m - 12 UNIDADES  
VER DETALHE 2

PLANTA BAIXA 2º PAV.

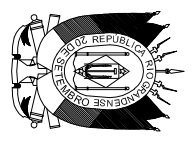


**MINISTÉRIO PÚBLICO**  
**PROCURADORIA-GERAL DE JUSTIÇA**  
 DIVISÃO DE ARQUITETURA E ENGENHARIA

OBRA	UNIDADE DE PATRIMÔNIO	ESCALA	DESENHO	PRANCHA
DETALHE	<b>INSTALAÇÃO DE GRADIL NAS JANELAS</b>	s/ escala		
LOCAL		DATA	RESP. TÉCNICO	
OBS.:		JAN/2018	ARQ. HUGO PASQUINI	<b>D1</b>

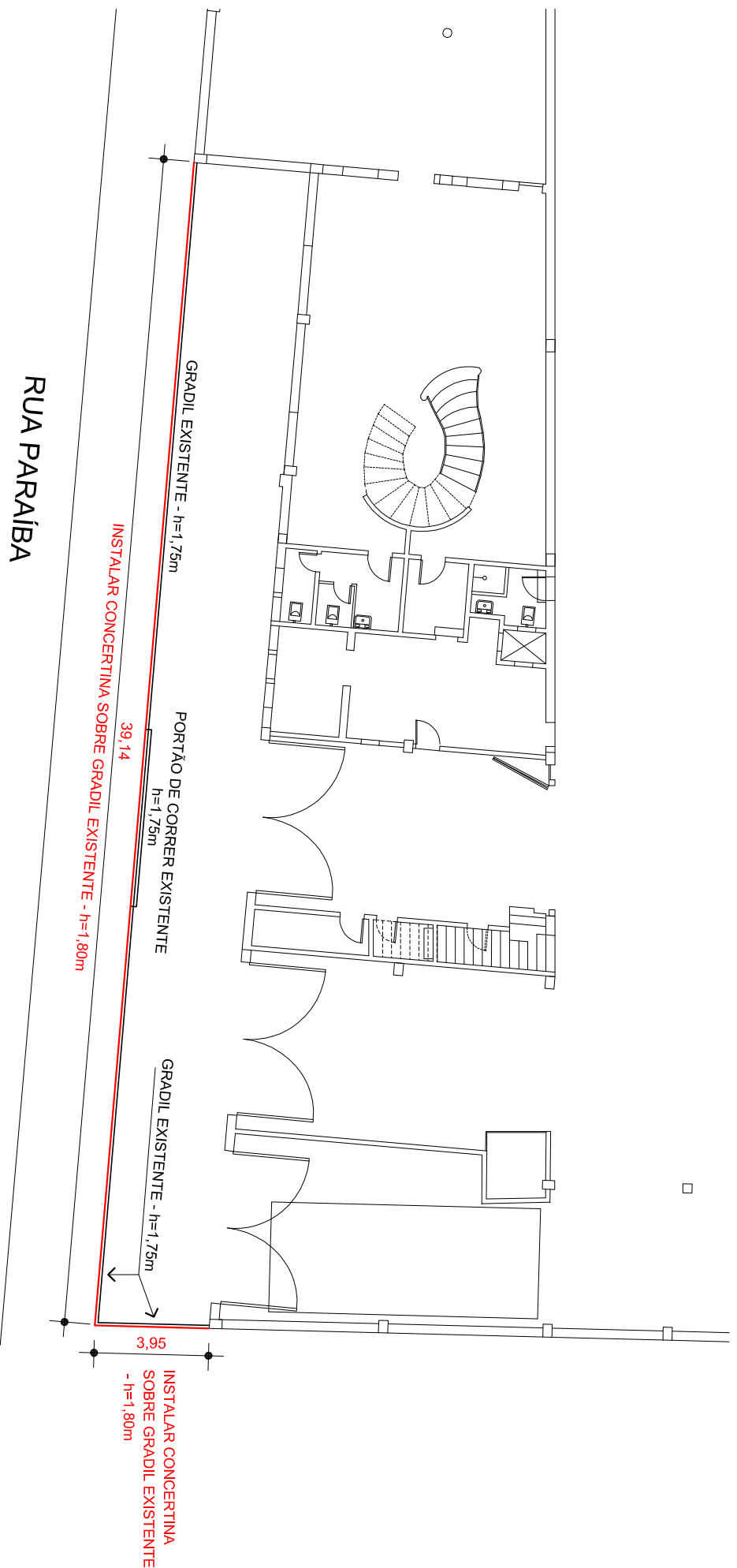


**OBS.: SEGUIR PADRÃO EXISTENTE NO LOCAL**



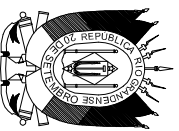
**MINISTÉRIO PÚBLICO**  
**PROCURADORIA-GERAL DE JUSTIÇA**  
**DIVISÃO DE ARQUITETURA E ENGENHARIA**

OBRAS	UNIDADE DE PATRIMÔNIO	ESCALA	DESENHO	PRANCHAS
DETALHE	<b>INSTALAÇÃO DE GRADIL NAS JANELAS</b>	1/25	RESP. TÉCNICO	<b>D2</b>
LOCAL		DATA	ARQ. HUGO PASQUINI	
OBS.:		JAN/2018		



## PLANTA BAIXA TÉRREO

RUA PARAIBA



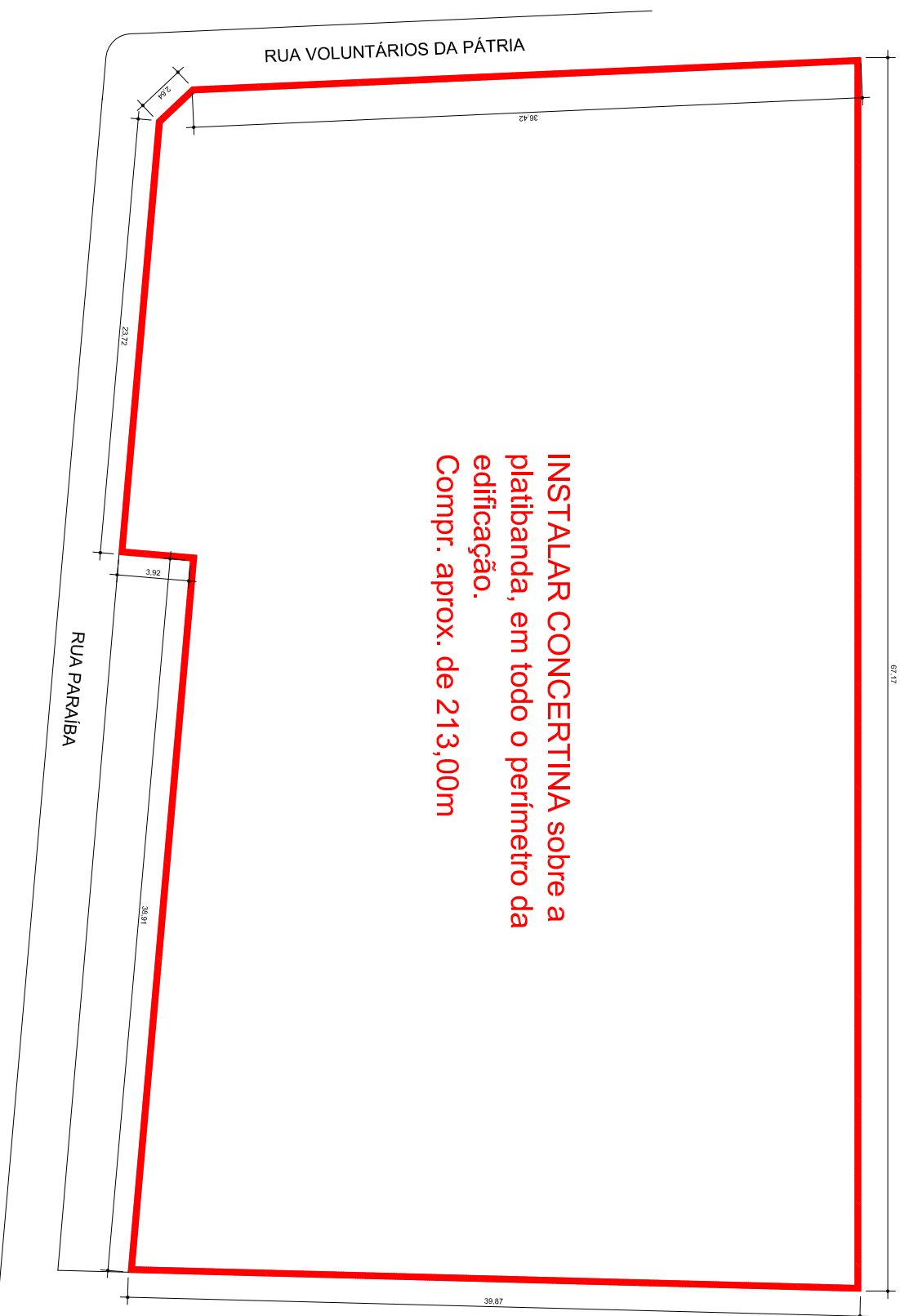
**MINISTÉRIO PÚBLICO**

PROCURADORIA-GERAL DE JUSTIÇA

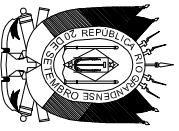
DIVISÃO DE ARQUITETURA E ENGENHARIA

OBRAS	UNIDADE DE PATRIMÔNIO	ESCALA	DESENHO	PRANCHA
DETALHE	<b>INSTALAÇÃO DE CONCERTINA NO GRADIL</b>	1/200		<b>D3</b>
LOCAL		DATA	RESP. TÉCNICO	
OBS.:		JAN/2018	ARQ. HUGO PASQUINI	

**INSTALAR CONCERTINA sobre a  
platibanda, em todo o perímetro da  
edificação.  
Compr. aprox. de 213,00m**



**PLANTA DO PERÍMETRO DO PAVILHÃO**



**MINISTÉRIO PÚBLICO**  
**PROCURADORIA-GERAL DE JUSTIÇA**  
**DIVISÃO DE ARQUITETURA E ENGENHARIA**

OBRA	UNIDADE DE PATRIMÔNIO	ESCALA	DESENHO	PRANCHA
DETALHE	<b>INSTALAÇÃO DE CONCERTINA SOBRE A PLATIBANDA</b>	1/200	RESP. TÉCNICO	<b>D4</b>
LOCAL		DATA	ARO. HUGO PASQUINI	
OBS.:		JAN/2018		