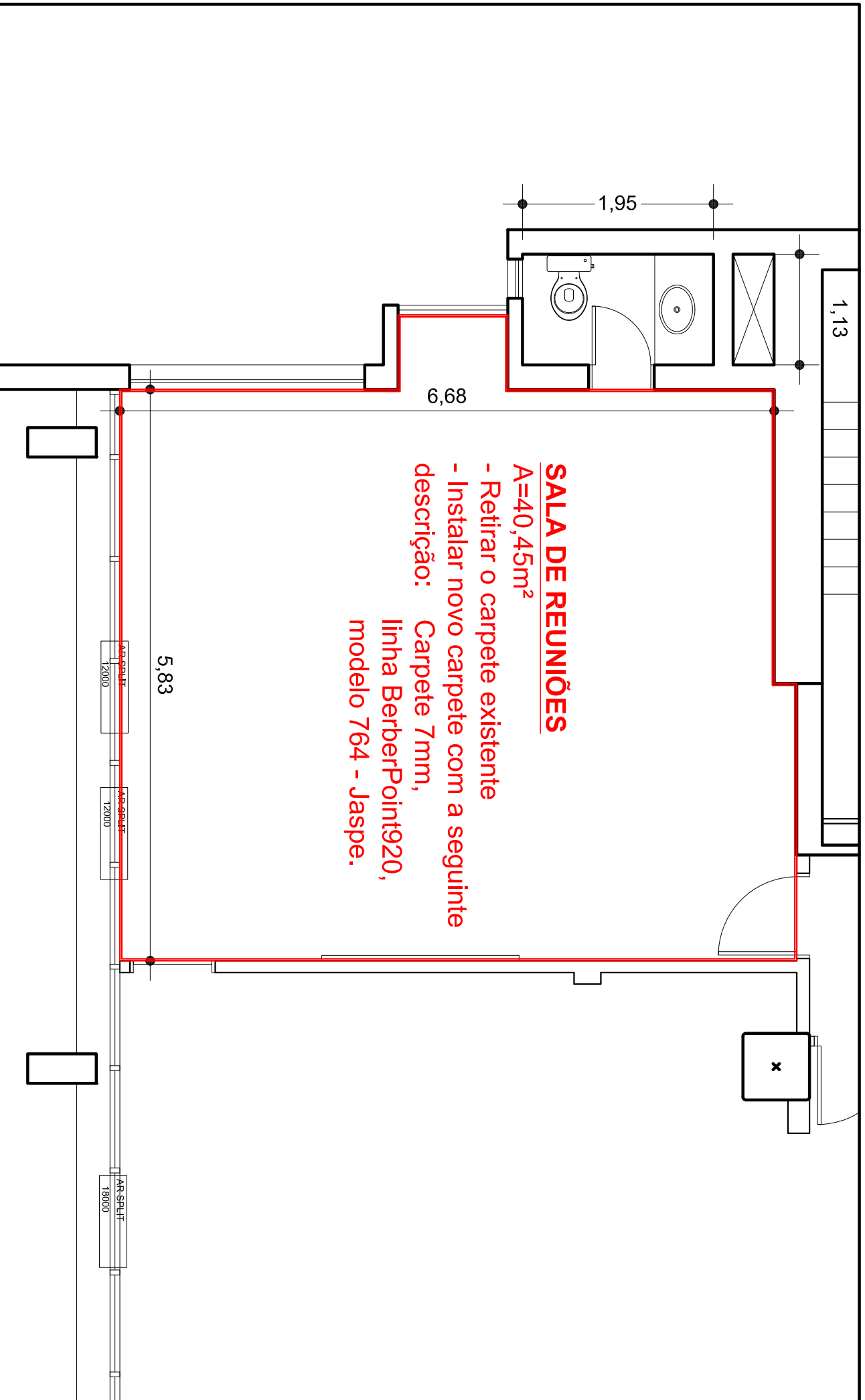




MINISTÉRIO PÚBLICO
PROCURADORIA-GERAL DE JUSTIÇA
DIVISÃO DE ARQUITETURA E ENGENHARIA



SALA DE REUNIÕES

A=40,45m²

- Retirar o carpete existente
- Instalar novo carpete com a seguinte descrição: Carpete 7mm, linha BerberPoint920, modelo 764 - Jaspé.

OBRAS	SEDE ADMINISTRATIVA - 17º andar	ESCALA	DESENHO	FRANCHA
ESPECIFICAÇÃO	SUBSTITUIÇÃO DO CARPETE - 17º ANDAR	1/50	RESP. TÉCNICO	D1
LOCAL	Rua Gen. Andrade Neves, nº106	DATA		
OBS.:	ANTES DA EXECUÇÃO, CONFERIR DIMENSÕES NA OBRA			
		MAIO/2019	ARQ. HUGO PASQUINI	