

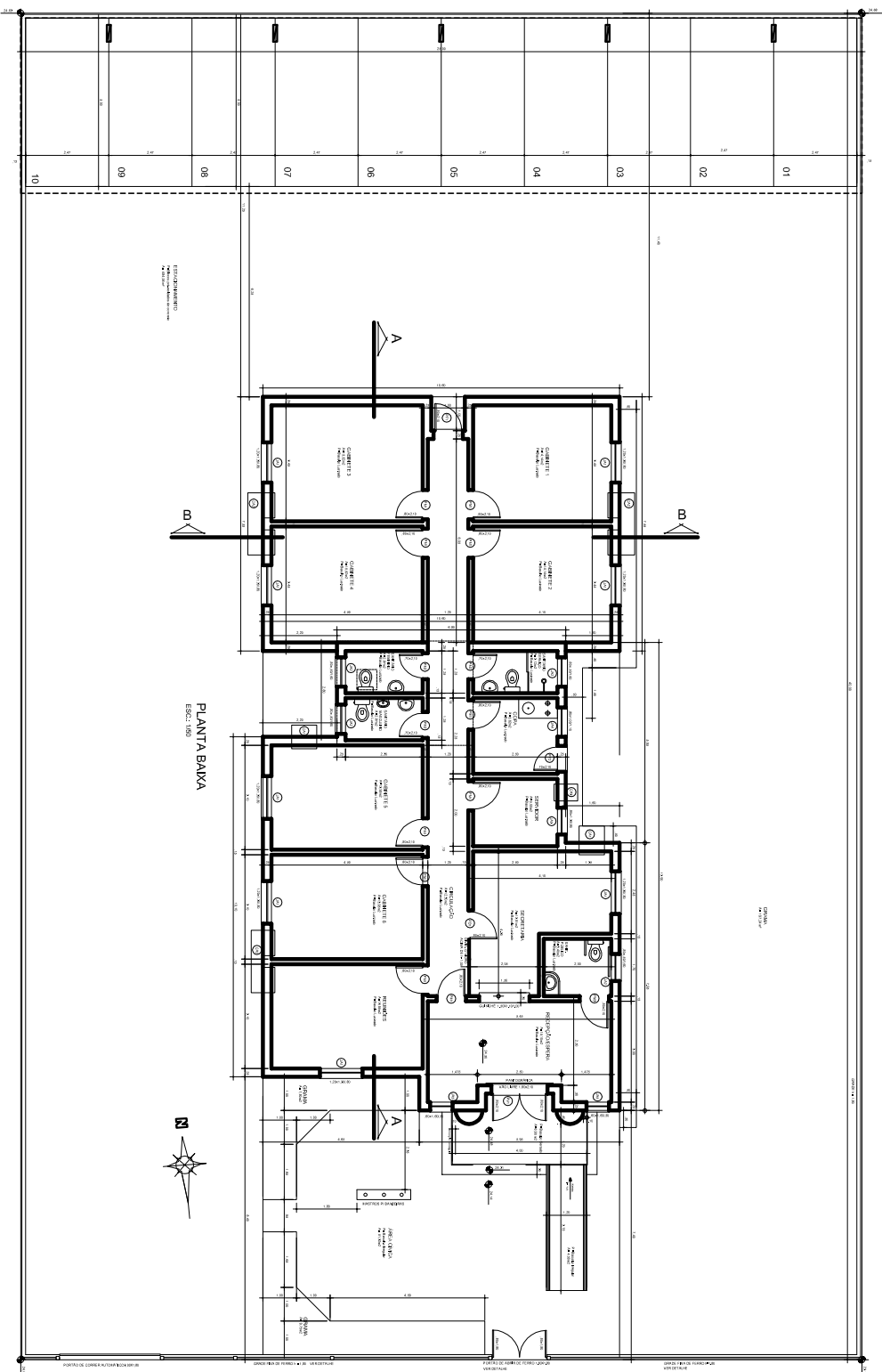


**MINISTÉRIO PÚBLICO**  
**PROCURADORIA-GERAL DE JUSTIÇA**  
**DIVISÃO DE ARQUITETURA E ENGENHARIA**

OBRA	<b>PROMOTORIA DE JUSTIÇA DE CHARQUEADAS</b>	ESCALA		DESENHO	
ESPECIFICAÇÃO	<b>PLANTA BAIXA - TÉRREO</b>	1:200			
LOCAL	<b>Travessa Juca Buchaim, 120</b>	DATA	<b>JAN/2021</b>	RESP. TÉCNICO	
OBS.:	<b>ANTES DA EXECUÇÃO, CONFERIR DIMENSÕES NA OBRA</b>				

PRANCHA

**A3**



- COTAR O NÍVEL INTERNO DA EDIFICAÇÃO, ASSIM COMO O DA LAJE.
- COTAR OS NÍVEIS PRÓXIMOS À EDIFICAÇÃO, PRINCIPALMENTE AO REDOR DAS 04 SALAS QUE FICAM NA PARTE POSTERIOR DA EDIFICAÇÃO.
- LOCAR A EDIFICAÇÃO EXISTENTE NO TERRENO - recuo frontal e afastamento laterais e fundos.